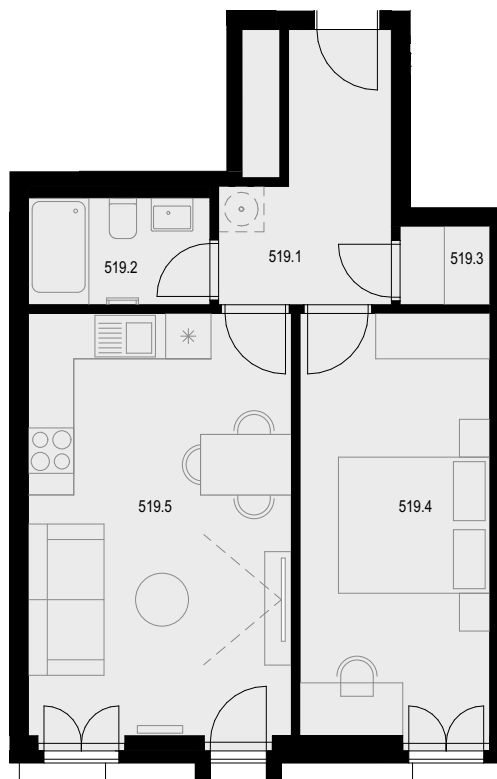




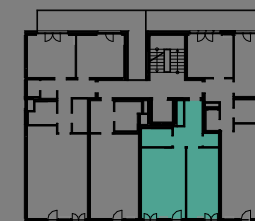
ŽIŽKOVSKÉ PAVLAČE

519.1	PŘEDSÍŇ	6,7 m ²
519.2	KOUPELNA	3,4 m ²
519.3	KOMORA	1,2 m ²
519.4	POKOJ	14,1 m ²
519.5	OBÝVACÍ POKOJ	19,6 m ²
Užitná plocha		45,1 m ²
Celková podlahová plocha		48,0 m²

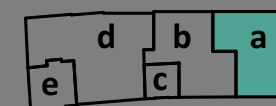


Byt
Dispozice
Podlaží

519
2+kk
5.NP



schema projektu



Koněvova ulice



Moravská stavební - INVEST, a.s.
Sokolovská 100a,
186 00, PRAHA
Zákaznická linka +420 601 301 301

Názvy, popisy a plošné výměry jsou orientační a developer si vyhrazuje právo na jednostranné změny. Zobrazené vybavení nábytkem, vestavěné skříně, kuchyňská linka včetně spotřebičů nejsou součástí dodávky bytu. Toto vybavení je pouze grafickým znázorněním možného zařízení bytu.

Měřítko vyobrazeného bytu

1 : 100

