



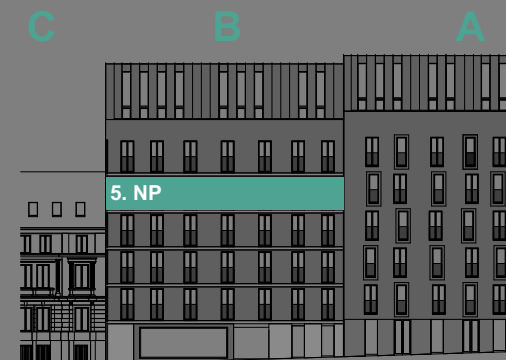
ŽIŽKOVSKÉ PAVLAČE

516.1	PŘEDSÍŇ	12,4 m ²
516.2	KOMORA	6,7 m ²
516.3	POKOJ	14,0 m ²
516.4	WC	1,3 m ²
516.5	KOUPELNA	3,6 m ²
516.6	OBÝVACÍ POKOJ	30,8 m ²
Užitná plocha		68,9 m ²
Celková podlahová plocha		72,2 m²
<hr/>		
516.7	BALKON	7,1 m ²

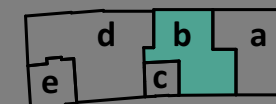


Byt
Dispozice
Podlaží

516
2+kk
5.NP



schema projektu



Koněvova ulice



Moravská stavební - INVEST, a.s.
Sokolovská 100a,
186 00, PRAHA
Zákaznická linka +420 601 301 301

Názvy, popisy a plošné výměry jsou orientační a developer si vyhrazuje právo na jednostranné změny. Zobrazené vybavení nábytkem, vestavěné skříně, kuchyňská linka včetně spotřebičů nejsou součástí dodávky bytu. Toto vybavení je pouze grafickým znázorněním možného zařazení bytu.

Měřítko vyobrazeného bytu

1 : 100

