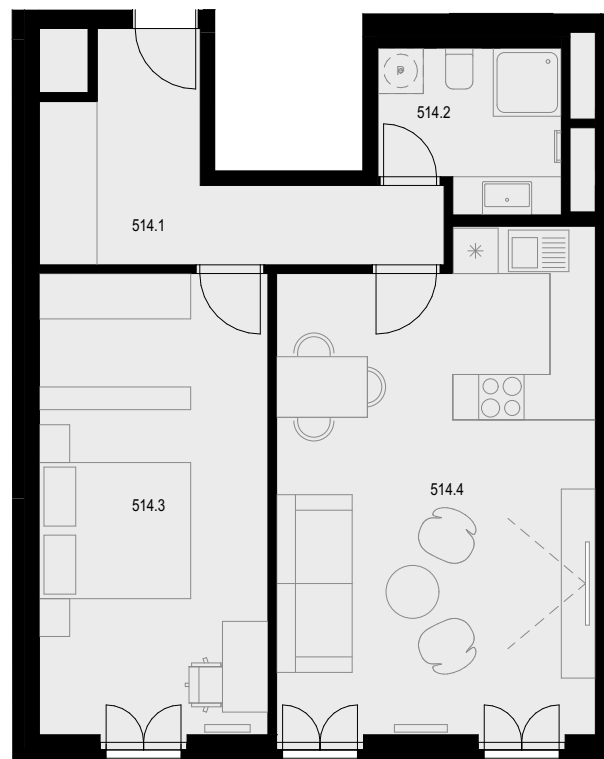




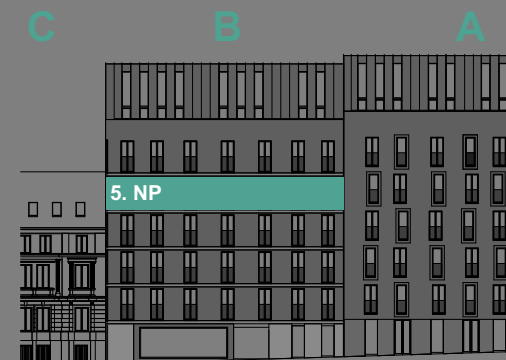
ŽIŽKOVSKÉ PAVLAČE

514.1	PŘEDSÍŇ	9,5 m ²
514.2	KOUPELNA	4,9 m ²
514.3	POKOJ	18,5 m ²
514.4	OBÝVACÍ POKOJ	27,1 m ²
Užitná plocha		60,0 m ²
Celková podlahová plocha		63,8 m²

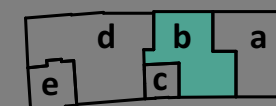


Byt
Dispozice
Podlaží

514
2+kk
5.NP



schema projektu



Koněvova ulice



Moravská stavební - INVEST, a.s.
Sokolovská 100a,
186 00, PRAHA
Zákaznická linka +420 601 301 301

Názvy, popisy a plošné výměry jsou orientační a developer si vyhrazuje právo na jednostranné změny. Zobrazené vybavení nábytkem, vestavěné skříně, kuchyňská linka včetně spotřebičů nejsou součástí dodávky bytu. Toto vybavení je pouze grafickým znázorněním možného zařízení bytu.

Měřítko vyobrazeného bytu

1 : 100

