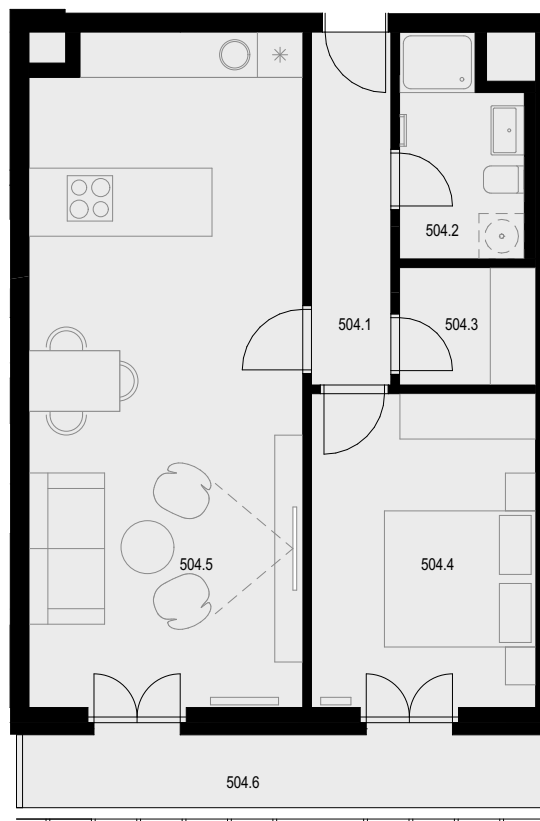




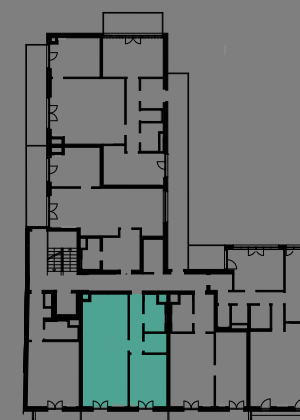
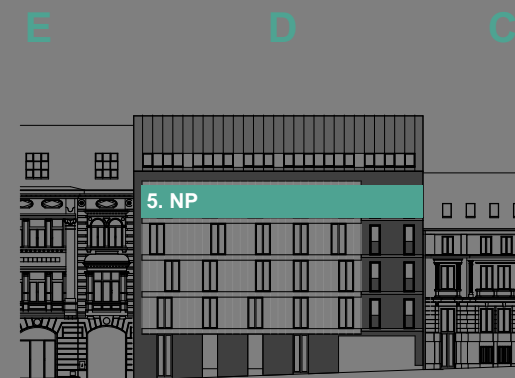
ŽIŽKOVSKÉ PAVLAČE

504.1	PŘEDSÍŇ	5,3 m ²
504.2	KOUPELNA	4,4 m ²
504.3	KOMORA	2,8 m ²
504.4	POKOJ	12,5 m ²
504.5	OBÝVACÍ POKOJ	32,1 m ²
Užitná plocha		57,0 m ²
Celková podlahová plocha		60,2 m²
504.6	BALKON	7,0 m ²

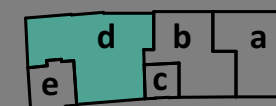


Byt
Dispozice
Podlaží

504
2+kk
5.NP



schema projektu



Koněvova ulice



Moravská stavební - INVEST, a.s.
Sokolovská 100a,
186 00, PRAHA
Zákaznická linka +420 601 301 301

Názvy, popisy a plošné výměry jsou orientační a developer si vyhrazuje právo na jednostranné změny. Zobrazené vybavení nábytkem, vestavěné skříně, kuchyňská linka včetně spotřebičů nejsou součástí dodávky bytu. Toto vybavení je pouze grafickým znázorněním možného zařizení bytu.

Měřítko vyobrazeného bytu

1 : 100

