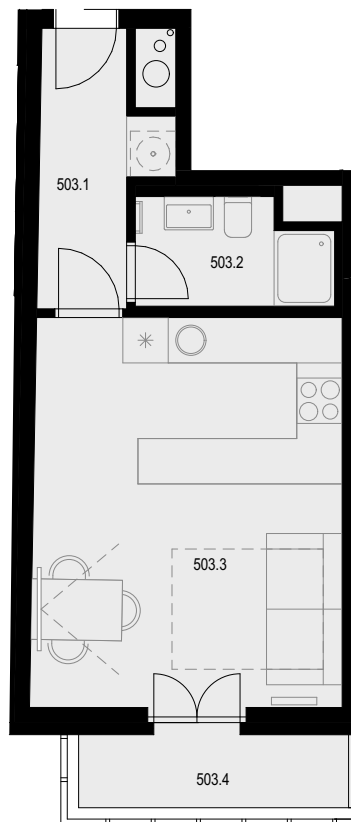




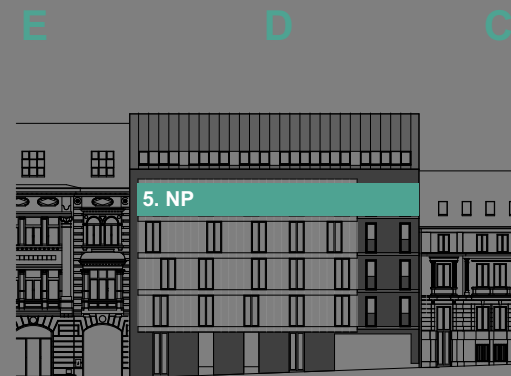
ŽIŽKOVSKÉ PAVLAČE

503.1	PŘEDSÍŇ	4,9 m ²
503.2	KOUPELNA	3,5 m ²
503.3	OBÝVACÍ POKOJ	21,3 m ²
Užitná plocha		29,7 m ²
Celková podlahová plocha		32,0 m²
<hr/>		
503.4	BALKON	3,6 m ²

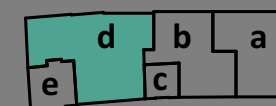


Byt
Dispozice
Podlaží

503
1+kk
5.NP



schema projektu



Koněvova ulice



Moravská stavební - INVEST, a.s.
Sokolovská 100a,
186 00, PRAHA
Zákaznická linka +420 601 301 301

Názvy, popisy a plošné výměry jsou orientační a developer si vyhrazuje právo na jednostranné změny. Zobrazené vybavení nábytkem, vestavěné skříně, kuchyňská linka včetně spotřebičů nejsou součástí dodávky bytu. Toto vybavení je pouze grafickým znázorněním možného zařízení bytu.

Měřítko vyobrazeného bytu

1 : 100

