

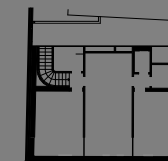
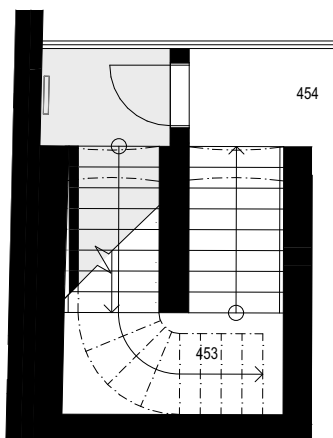


# ŽIŽKOVSKÉ PAVLAČE

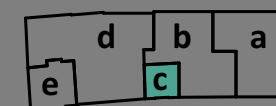
Byt  
Dispozice  
Podlaží

**507**  
3+kk  
5.NP

507.1	SCHODIŠTĚ	7,1 m <sup>2</sup>
507.2	KUCHYŇ	13,5 m <sup>2</sup>
507.3	WC	2,0 m <sup>2</sup>
507.4	KOUPELNA	3,3 m <sup>2</sup>
507.5	POKOJ	18,4 m <sup>2</sup>
507.6	OBÝVACÍ POKOJ	19,2 m <sup>2</sup>
507.7	POKOJ	13,9 m <sup>2</sup>
507.8	KOMORA	4,7 m <sup>2</sup>
Užitná plocha		82,1 m <sup>2</sup>
<b>Celková podlahová plocha</b>		<b>84,9 m<sup>2</sup></b>



schema projektu



Koněvova ulice



Moravská stavební - INVEST, a.s.  
Sokolovská 100a,  
186 00, PRAHA  
Zákaznická linka +420 601 301 301

Názvy, popisy a plošné výměry jsou orientační a developer si vyhrazuje právo na jednostranné změny. Zobrazené vybavení nábytkem, vestavěné skříně, kuchyňská linka včetně spotřebičů nejsou součástí dodávky bytu. Toto vybavení je pouze grafickým znázorněním možného zařízení bytu.

Měřítko vyobrazeného bytu

1 : 100

