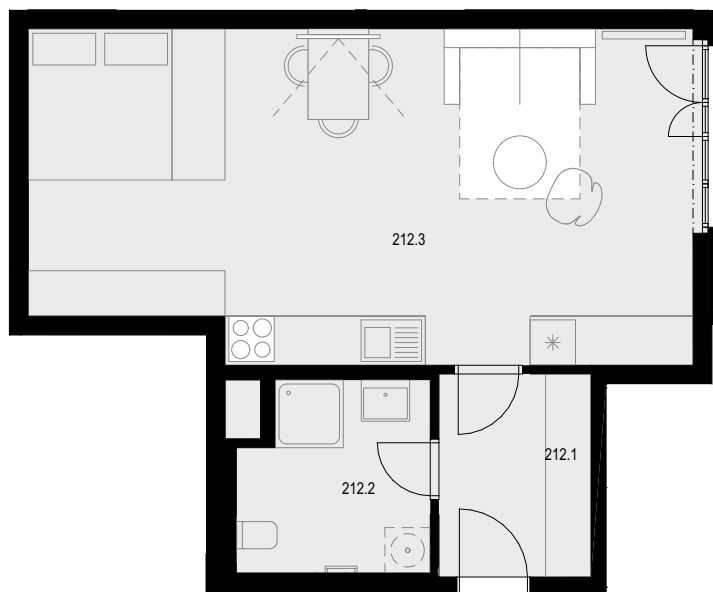




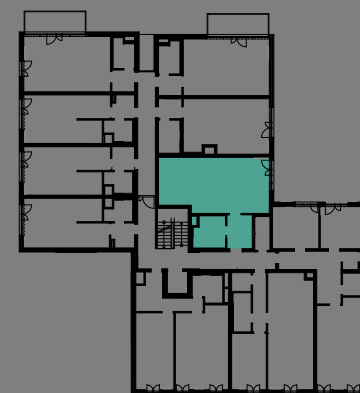
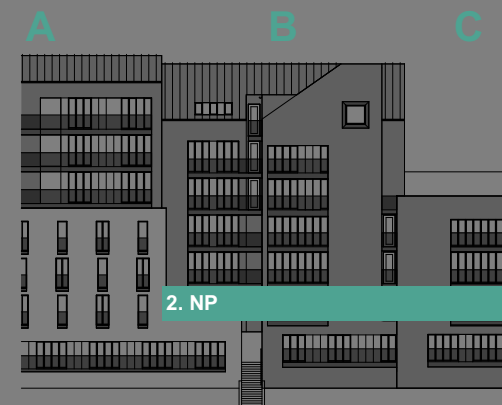
# ŽIŽKOVSKÉ PAVLAČE

212.1	PŘEDSÍŇ	5,4 m <sup>2</sup>
212.2	KOUPELNA	6,3 m <sup>2</sup>
212.3	OBÝVACÍ POKOJ	37,9 m <sup>2</sup>
Užitná plocha		49,6 m <sup>2</sup>
<b>Celková podlahová plocha</b>		<b>51,3 m<sup>2</sup></b>

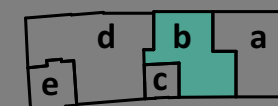


Atelier  
Dispozice  
Podlaží

**212**  
**1+kk**  
**2.NP**



schema projektu



Koněvova ulice



Moravská stavební - INVEST, a.s.  
Sokolovská 100a,  
186 00, PRAHA  
Zákaznická linka +420 601 301 301

Názvy, popisy a plošné výměry jsou orientační a developer si vyhrazuje právo na jednostranné změny. Zobrazené vybavení nábytkem, vestavěné skříně, kuchyňská linka včetně spotřebičů nejsou součástí dodávky bytu. Toto vybavení je pouze grafickým znázorněním možného zařízení bytu.

Měřítko vyobrazeného bytu  
1 : 100  
revize \_\_31.05.2021

